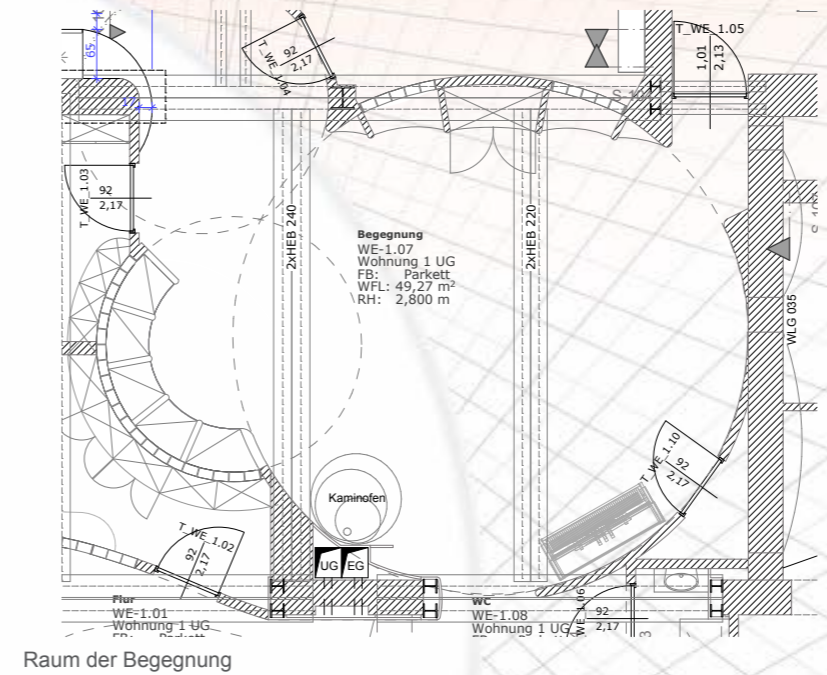


# ökologisch - energetisch - sozial



Raum der Begegnung

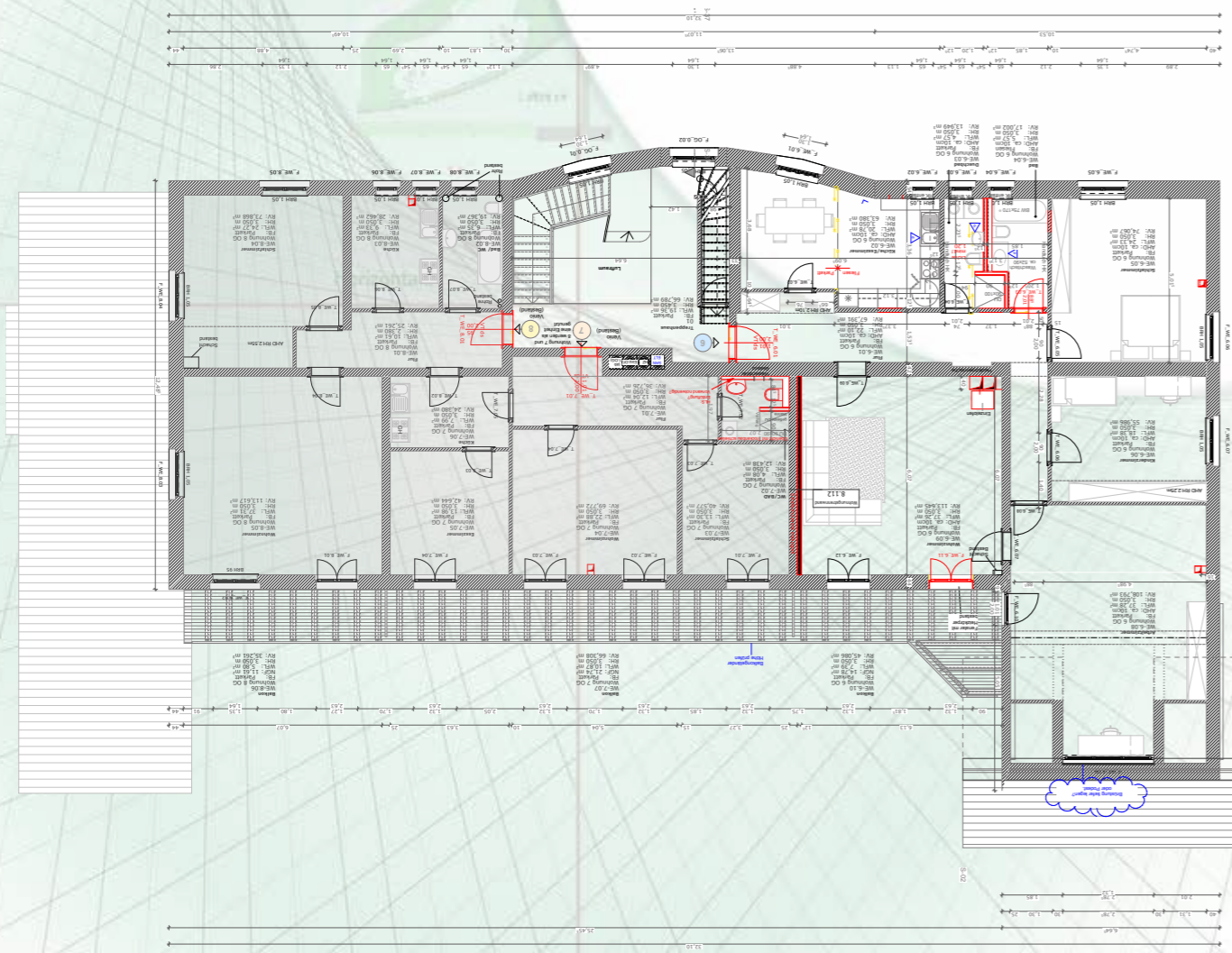


## Parkstrasse 10, Pöcking Barrierefrei, KfW-gefördert

Das bestehende Mehrfamilienhaus in Pöcking mit einem Brutto Rauminhalt von ca. 7600 cbm und einer Brutto Geschossfläche von ca. 2300 qm wurde vollständig saniert, Wohnungen neu entwickelt und im Dach und Hanggeschoss 350 qm neuer Wohnraum erweitert.

Einige Wohnungen sind mit moderner Gebäudetemperierung, Strahlungswärme und Pelletheizung ausgestattet, wodurch ein behagliches Raumklima für ständigen Aufenthalt geschaffen wird.

Bei diesem Bauvorhaben wurde Wert auf energieeffizientes und wirtschaftliches Bauen gelegt. Drei der Wohnungen sind barrierefrei nutzbar. Auch die im Obergeschoss gelegenen Wohnungen sind in Raumeinteilung, Sanitär- und Elektroausstattung im Hinblick auf die Nutzung durch ältere Menschen komfortabel ausgelegt.



Wohnung 6 OG, Parkstr. 10



Eingang Rollstuhlgerecht

**Dall'Armi Architekten + Ingenieure**  
**DENKEN PLANEN BAUEN**  
 Petersbrunner Str. 15 A  
 8 2 3 1 9 S t a r n b e r g  
 Tel: + 4 9 8 1 5 1 6 5 5 7 8 - 0  
 Fax: + 4 9 8 1 5 1 6 5 5 7 8 - 9  
[info@denkenplanenbauen.de](mailto:info@denkenplanenbauen.de)  
[www.denkenplanenbauen.de](http://www.denkenplanenbauen.de)