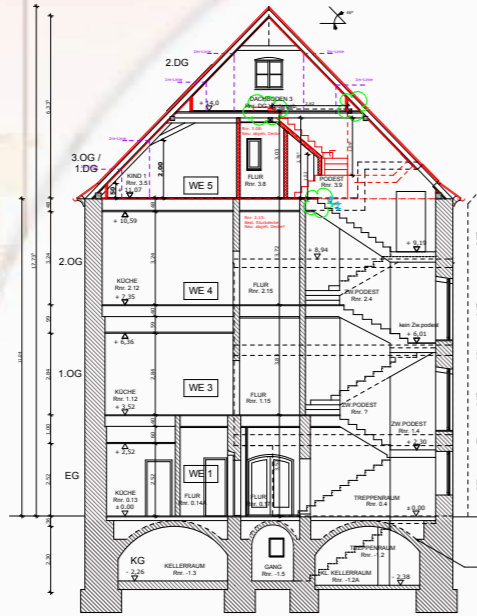
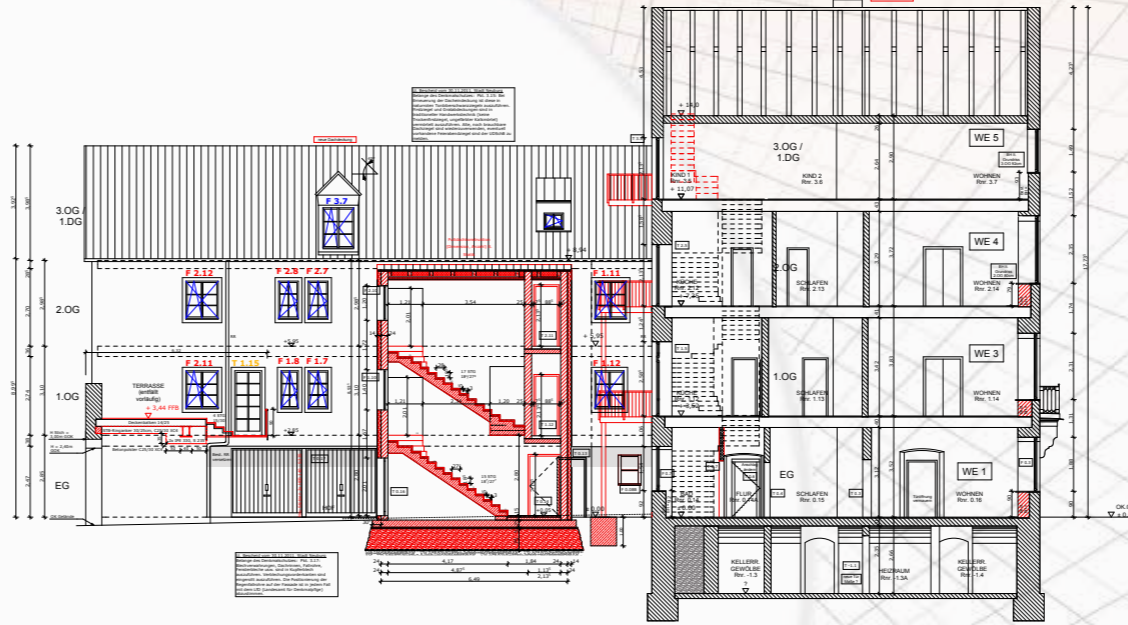


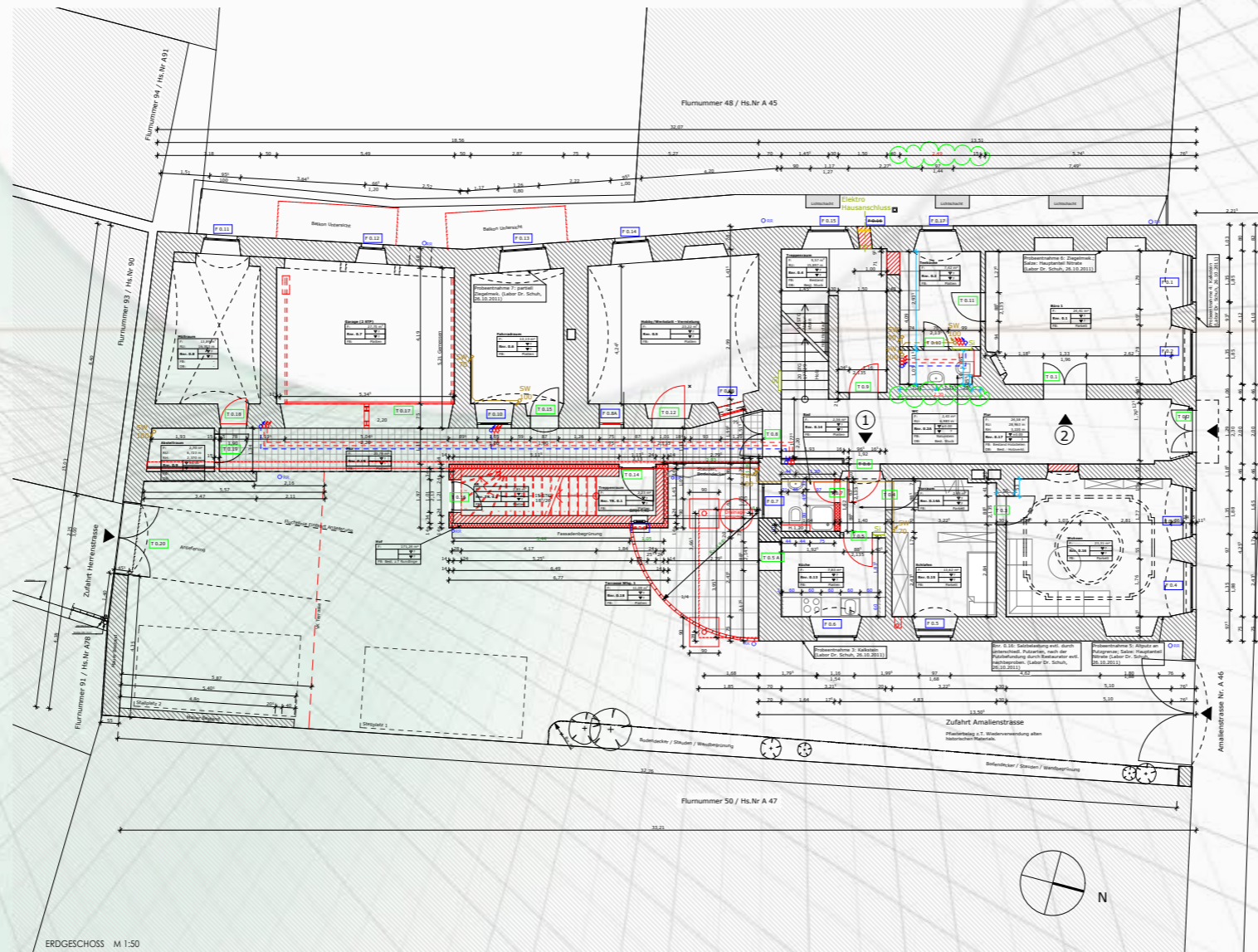
SCHNITT B-B



SCHNITT A-A



SCHNITT C-C



ERDGESCHOSS M 1:50



Amalienstrasse A 46 Neuburg an der Donau

Das Gebäude besteht aus einem unterkellerten Vorderhaus mit 3 Vollgeschoßen, 2 Dachgeschoßen und einem angebauten Hinterhaus mit 2 Vollgeschoßen und einem Dachgeschoß.

Im Vorderhaus wurden im EG Büros, in den Obergeschoßen und im Dachgeschoß je eine große Wohnung erstellt. Im Hinterhaus vier kleinere Wohnungen, separat erschlossen über eine Erweiterung mit Treppenhause im Hof.

Die Gebäude waren durch Alterung, Pflege- und Instandhaltungstau, sowie durch Bauschäden insbesondere an Holzbauteilen erheblich sanierungsbedürftig. Eine Bestandsaufnahme und eine Schadensbewertung wurden durchgeführt. Bestandspläne der zu erhaltenden Gebäude wurden erstellt. Soweit für die Restaurierung von Bauteilen erforderlich, wurden Befunduntersuchungen durchgeführt und dokumentiert. Das Ensemble sollte bis auf die hofseitigen untergeordnete Nebengebäude erhalten bzw. nach den denkmalrechtlichen Vorgaben saniert werden.

Die Stuck- und Schreinerarbeiten wurden nach historischem Vorbild durchgeführt und mit dem Landesamt für Denkmalschutz abgestimmt.

Der allgemein schlechte Zustand des Gebäudes machte eine statische Ertüchtigung, insbesondere der Holzbalkendecken, erforderlich. Hierbei wurde nach heutigem Standard gearbeitet. Nur im sichtbaren Bereich wurde soweit möglich, auf alte Techniken zurückgegriffen.

Die gesamte Haustechnik wurde auf den heutigen Stand gebracht. Um die Feuchtigkeit im Gebäude zu kontrollieren, wird mit einer Gebäudetemperierung gearbeitet, d.h. alle Außenwände werden ganzjährig temperiert, Zusatzschleifen ergänzen das System zur vollwertigen Heizung im Winter.

Dall'Armi Architekten + Ingenieure
DENKEN PLANEN BAUEN
 Petersbrunner Str. 15 A
 82319 Starnberg
 Tel: +49 815 165578-0
 Fax: +49 815 165578-9
info@denkenplanenbauen.de
www.denkenplanenbauen.de