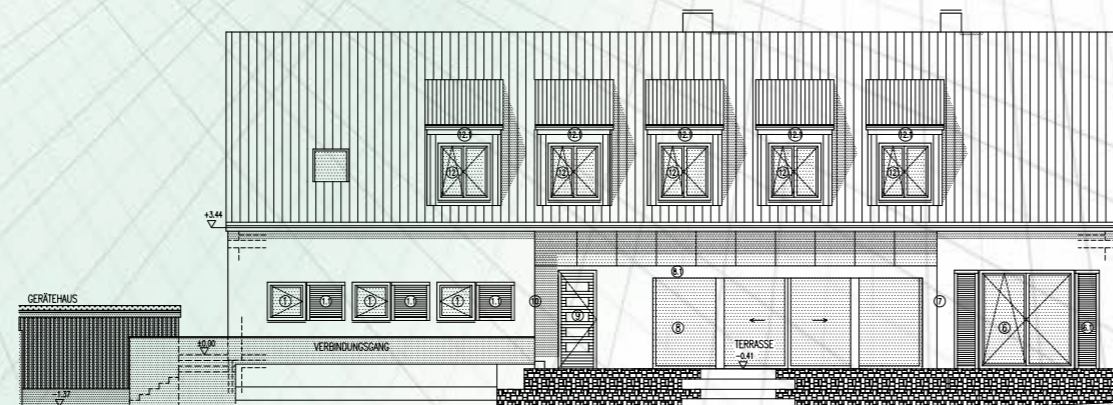
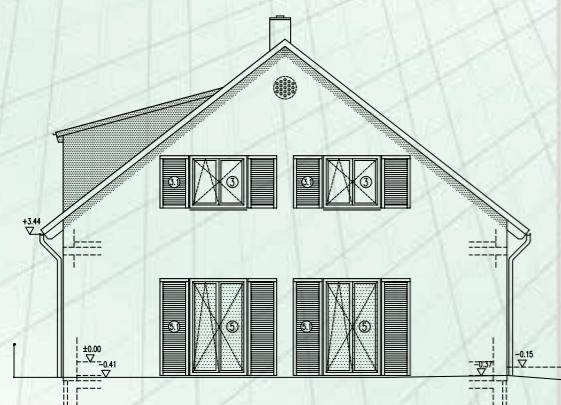
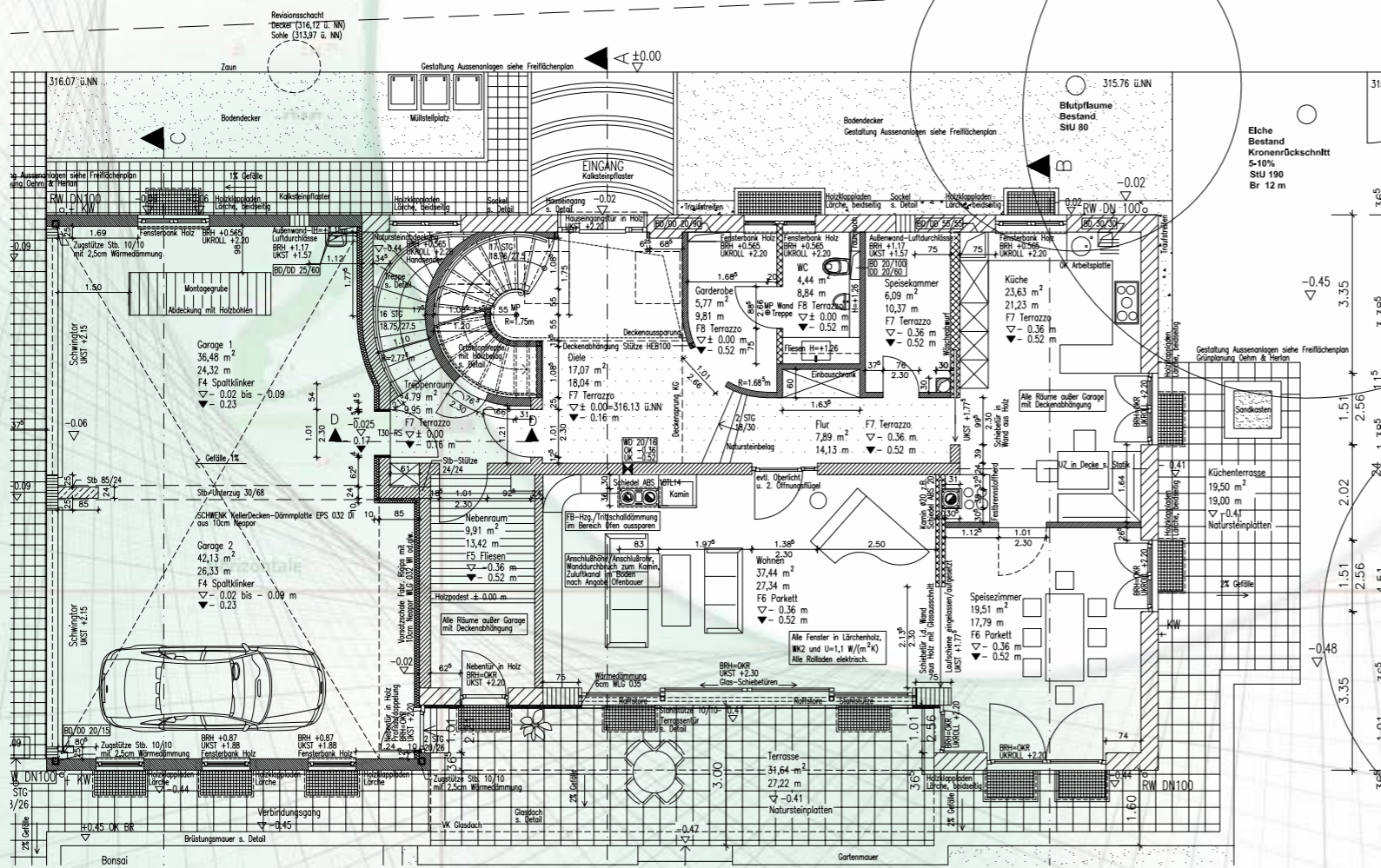
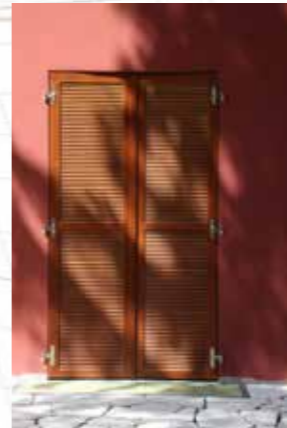


GEHWEG



ANSICHT VON WESTEN (GARTEN)  
NEU: 33cm höhere Traufe



## Einfamilienhaus in Nürnberg

Ein feines großzügiges und auf die individuellen Bedürfnisse der Bauherrenfamilie abgestimmtes Einfamilienhaus. Mit den Nebengebäuden ist ein Raumvolumen von fast 3000 cbm entstanden, das in seiner Ästhetik und Innenraumgestaltung die Bewohner erfreut. Die Nachbarn wundern sich, das es mit seiner warmen und einladenden Fassade den Eindruck hinterlässt, als wäre es schon immer an diesem Platz gestanden. Das Grundstück wurde geomantisch untersucht und begleitet. Der Rohbau besteht aus hochwärmegedämmten Ziegeln, der Dachaufbau ist ökologisch konsequent aus Holz- und Holzfasernprodukten, der Rotkalkputz wurde geglättet und geschliffen, die Haustechnik ist vollständig regenerativ, das Regenwasser wird genutzt und auch den hohen Komfort- und Sicherheitsansprüchen wurde in der Planung entsprochen. Die Möbel und der raumbildende Ausbau wurde in Zusammenarbeit mit Ralf Böckle entwickelt und angefertigt. Die Rundbogentreppe ist ein gestalterisches Meisterstück mit massiven Stufenbelag aus Holz. Die feinen Terrazzoarbeiten wurden nach historischem Vorbild geplant und mit italienischen Fachkräften präzise verlegt. Die weiteren Fachleistungen wurden mit Firmen aus der Region durchgeführt. Die gerundeten Wände und Deckengewölbe schaffen lebendige und gesunde Lebensverhältnisse.

**Dall'Armi Architekten + Ingenieure**  
**DENKEN PLANEN BAUEN**  
 Petersbrunner Str. 15 A  
 8 2 3 1 9 S t a r n b e r g  
 Tel: + 4 9 8 1 5 1 6 5 5 7 8 - 0  
 Fax: + 4 9 8 1 5 1 6 5 5 7 8 - 9  
 info@denkenplanenbauen.de  
 www.denkenplanenbauen.de