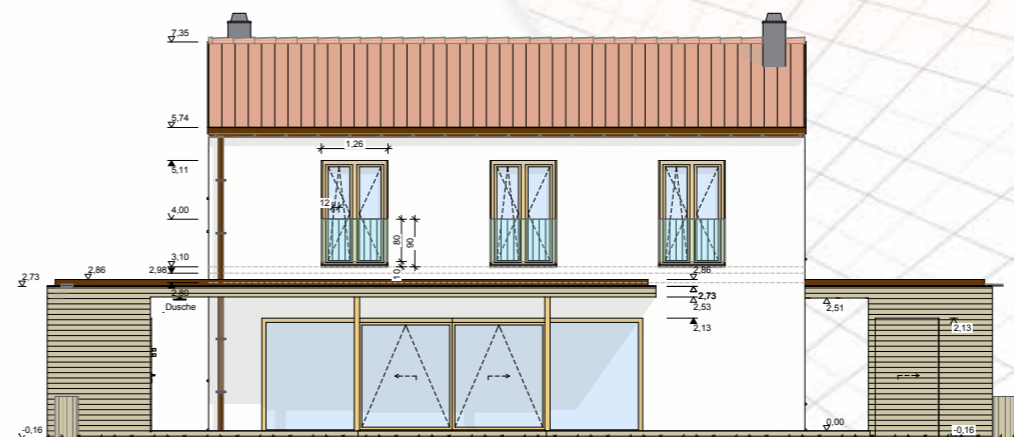
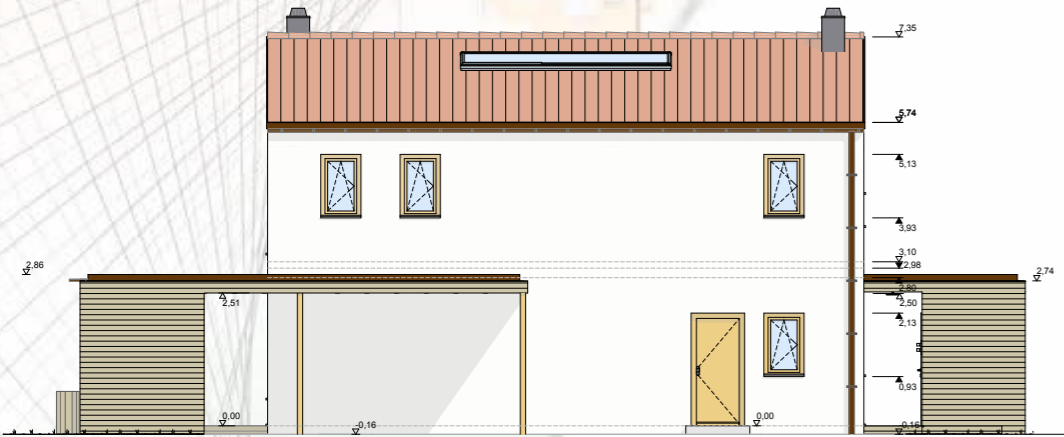


familiengerecht - ökologisch - individuell



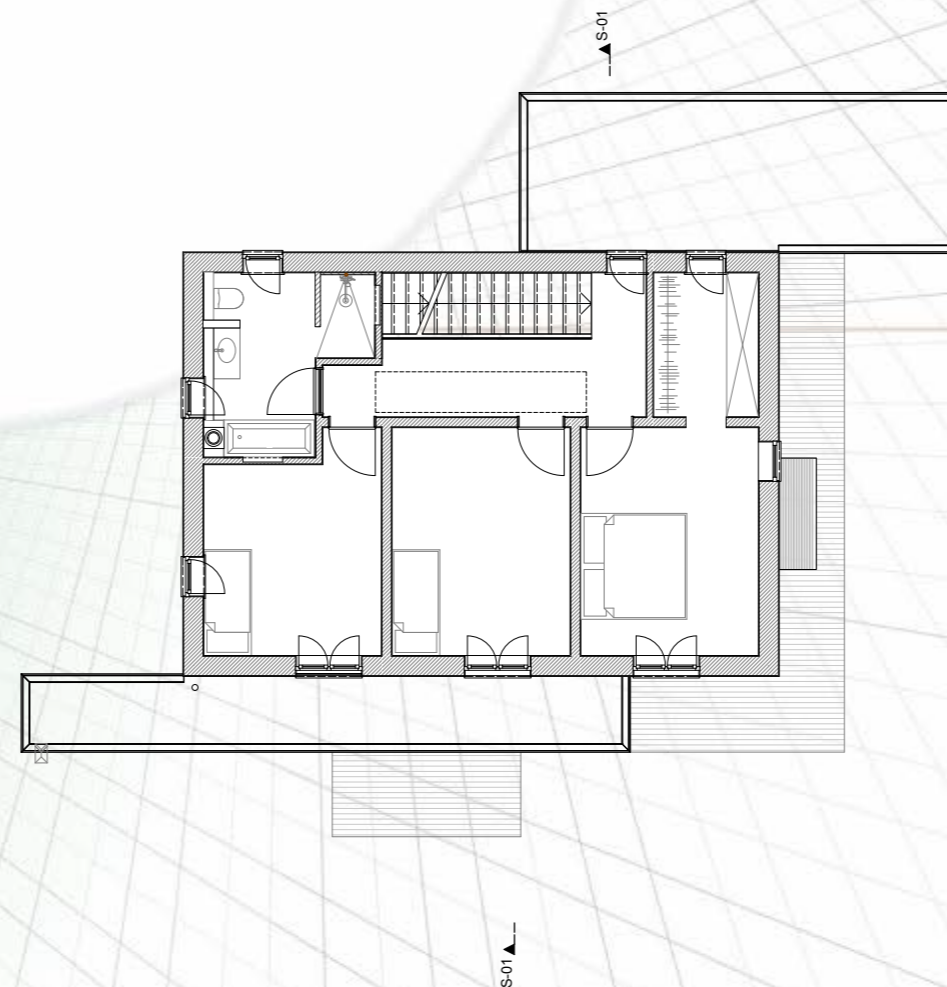
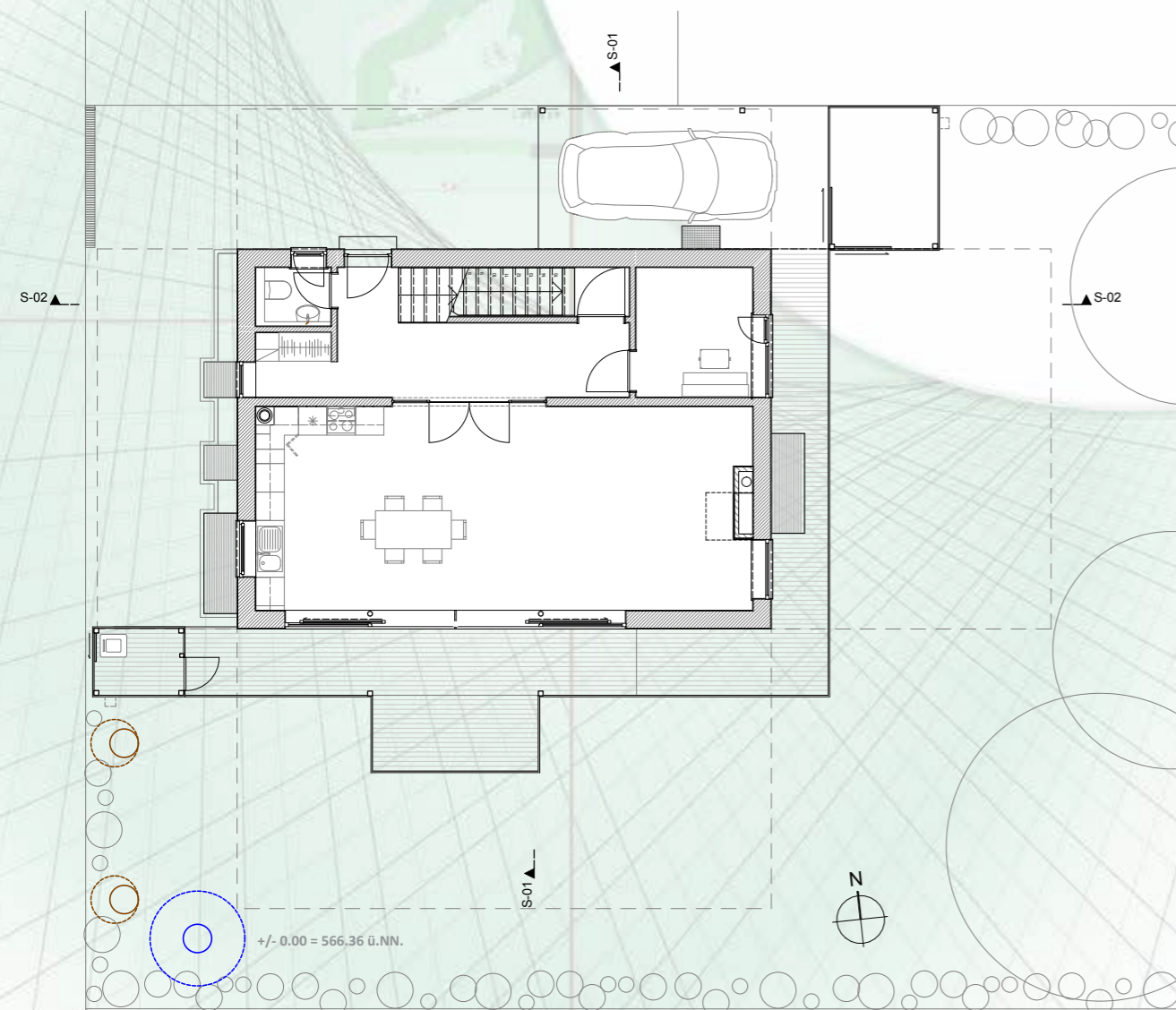
Einfamilienhaus in Ebersberg

Das Einfamilienhaus für mit ca. 152 qm Wohnfläche, Terrasse und Carport wurde in einwandfreier Massivbauweise nach KfW70-Richtlinien erstellt. Das familien-gerechte Gebäude wurde individuell mit Bauherrenbeteiligung geplant.

Die Materialien wurden nach ökologischen Gesichtspunkten gewählt. Es wurde u.a. hochwertiger Parkett, Kalkputz innen und Fenster in Lärchenholz verbaut.

Die technische Gebäudeausrüstung mit einem zentralen Niedertemperatur-Kessel mit Brennwerttechnik und Pellets-Befuerung, Fußbodenheizung und zentraler Lüftung ist ebenfalls ökologisch ausgerichtet.

Der Carport, die Nebengebäude und die Terrasse mit kleinem Dach wurden in reiner Holzbauweise erstellt. Bei Planern und Bauherren standen auch bei eingeschränktem Budget immer Qualität und Ökologie im Vordergrund.



Dall'Armi Architekten + Ingenieure
DENKEN PLANEN BAUEN
Petersbrunner Str. 15 A
8 2 3 1 9 S t a r n b e r g
Tel: + 4 9 8 1 5 1 6 5 5 7 8 - 0
Fax: + 4 9 8 1 5 1 6 5 5 7 8 - 9
info@denkenplanenbauen.de
www.denkenplanenbauen.de